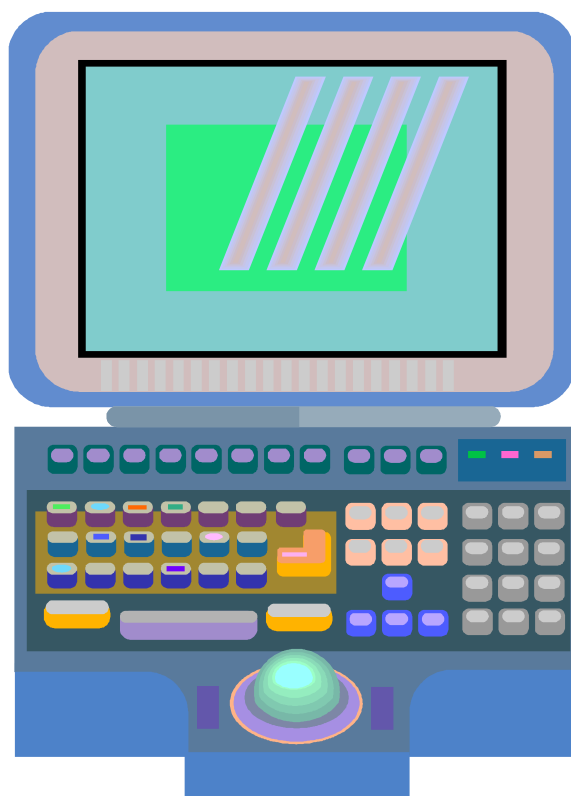


Східноєвропейський національний університет імені Лесі Українки
Інститут економіки та менеджменту
Кафедра менеджменту

Олеся Тоцька

**ІНФОРМАЦІЙНІ СИСТЕМИ І ТЕХНОЛОГІЇ
В УПРАВЛІННІ ЗОВНІШНЬОЕКОНОМІЧНОЮ ДІЯЛЬНІСТЮ**

Збірник тестів



Луцьк
2014

УДК 339:004.4(076.1)

ББК 65.5с51я73-4

Т 63

*Рекомендовано до друку науково-методичною радою
Східноєвропейського національного університету ім. Лесі Українки
(протокол № 6 від 19.02.2014 року).*

Рецензент: Черчик Л. М. – доктор економічних наук, професор, завідувач кафедри менеджменту Східноєвропейського національного університету імені Лесі Українки.

Тоцька О. Л.

Т 63 **Інформаційні системи і технології в управлінні зовнішньоекономічною діяльністю : збірник тестів / Олесь Леонтіївна Тоцька.** – Луцьк : Вежа-Друк, 2014. – 24 с.

Наведено варіанти тестів для перевірки знань із теоретичного матеріалу дисципліни «Інформаційні системи і технології в управлінні зовнішньоекономічною діяльністю».

Рекомендовано студентам-магістрантам спеціальності 8.03060104 «Менеджмент зовнішньоекономічної діяльності».

УДК 339:004.4(076.1)

ББК 65.5с51я73-4

© Тоцька О. Л., 2014

ЗМІСТ

Вступ	4
Варіанти 1–10 до тесту № 1	5
Варіанти 1–10 до тесту № 2	15

ВСТУП

Збірник тестів є навчальним виданням прикладного характеру, який призначений для закріплення теоретичних знань студентів, повторення та контролю. У збірнику наведено по десять варіантів до двох видів тестів. Правильні відповіді на тестові питання студенти мають знайти в рекомендованій літературі та тексті лекцій під час самостійної підготовки до складання тестів.

Питання *тесту № 1* складені до таких тем:

Тема 1. Основні поняття, проблеми і роль інформаційних технологій та інформаційних систем в економіці.

Тема 2. Автоматизація управління проектами та бізнес-планування в міжнародному бізнесі.

Тема 3. Автоматизація процесів підтримки прийняття рішень у міжнародному бізнесі.

Тема 4. Автоматизація оформлення митних процедур у міжнародному бізнесі.

Варіанти цього тесту містять шість питань: 1 – із першої теми; 1 – із другої; 2 – із третьої; 2 – із четвертої.

Питання *тесту № 2* складені до таких тем:

Тема 5. Міжнародні центри обробки баз даних.

Тема 6. Автоматизація міжнародних міжбанківських розрахунків.

Тема 7. Інформаційні системи для мультинаціональних корпорацій.

Тема 8. Міжнародні інформаційні системи технічного та фундаментального аналізу ринків.

Варіанти цього тесту містять шість питань: 1 – із п'ятої теми; 1 – із шостої; 2 – із сьомої; 2 – із восьмої.

Закінчивши вивчення кожного змістового модуля, студенти пишуть відповідний тест. На всі питання тестів подано по чотири відповіді, серед яких одна правильна. Вона оцінюється п'ятьма балами.

ВАРІАНТИ 1–10 ДО ТЕСТУ № 1**Варіант 1**

1. За яким критерієм економічну інформацію поділяють на символ, реквізит, показник, масив, інформаційний потік та інформаційну базу?

- а) сутностями, що характеризуються;
- б) моментом виникнення;
- в) елементами структури;
- г) сталістю змісту.

2. На якому кроці управління проектами розробляється план проекту?

- а) другому;
- б) четвертому;
- в) третьому;
- г) першому.

3. Сферами використання якого класу завдань організаційного управління є бухгалтерський облік, підготовка виробництва, складський облік тощо?

- а) другого;
- б) першого;
- в) четвертого;
- г) третього.

4. Яка характеристика СППР відображає міру здатності системи відновлюватись у разі виникнення помилкових ситуацій як зовнішнього, так і внутрішнього походження?

- а) потужність;
- б) керованість;
- в) робастність;
- г) надійність.

5. Яка фірма є розробником програми АРМ «Склад тимчасового зберігання»?

- а) НВО «Поверхность»;
- б) «Альта»;
- в) «НТФ Інтел»;
- г) «Митний комп'ютерний сервіс».

6. Фірма СИГМА-СОФТ є розробником програми ...

- а) «FreeDoc»;
- б) «Майстер-D»;
- в) QDProfessional;
- г) «Вантажна митна декларація».

Варіант 2

1. Який метод кодування полягає у створенні коду з чисел натурального ряду, закріпленні окремих діапазонів цих чисел за об'єктами класифікації з однаковими ознаками, його присвоєнні?
 - а) послідовний;
 - б) порядковий;
 - в) паралельний;
 - г) серійно-порядковий.

2. Яка АІС управління проектами немає обмежень на розмірність проектів?
 - а) Artemis Views;
 - б) Microsoft Project;
 - в) Open Plan;
 - г) Time Line 6.5.

3. Робітники якої групи організаційного управління розв'язують третій і меншою мірою другий клас задач?
 - а) спеціалісти;
 - б) експерти;
 - в) керівники;
 - г) технічні працівники.

4. Яка характеристика СППР забезпечує сумісність складових частин системи з управління даними та засобами спілкування з користувачами в процесі підтримки прийняття рішень?
 - а) інтегрованість;
 - б) керованість;
 - в) інтерактивність;
 - г) доступність.

5. Яка фірма є розробником програми MD-Office?
 - а) «Митний комп'ютерний сервіс»;
 - б) НВО «Поверхность»;
 - в) «Альта»;
 - г) СИГМА-СОФТ.

6. Фірма «НТФ Інтел» є розробником програми ...
 - а) «Такса»;
 - б) QDProfessional;
 - в) «FreeDoc»;
 - г) «Брокер-Клієнт».

Варіант 3

1. За яким критерієм економічну інформацію поділяють на умовно сталу та умовно змінну?
 - а) моментом виникнення;
 - б) сталістю змісту;
 - в) елементами структури;
 - г) відношенням до об'єкта управління.

2. Яка АІС управління проектами містить потужні засоби ресурсного та вартісного планування?
 - а) SureTrak;
 - б) Spider Project;
 - в) Open Plan;
 - г) Microsoft Project.

3. Визначальною особливістю якого класу завдань організаційного управління є слабо структуровані процедури вироблення рішень?
 - а) другого;
 - б) четвертого;
 - в) першого;
 - г) третього.

4. Яка характеристика СППР означає здатність забезпечувати видачу відповідей на запити користувача в потрібній формі та в необхідний час?
 - а) доступність;
 - б) керованість;
 - в) інтерактивність;
 - г) гнучкість.

5. Яка фірма є розробником програми «Вантажна митна декларація»?
 - а) СИГМА-СОФТ;
 - б) «Митний комп'ютерний сервіс»;
 - в) «НТФ Інтелес»;
 - г) «Альта».

6. Фірма НВО «Поверхность» є розробником програми ...
 - а) QDPro;
 - б) «Брокер-Клієнт»;
 - в) MD-Office;
 - г) «Такса».

Варіант 4

1. Який метод кодування полягає у створенні коду класифікаційного групування і (чи) об'єкта класифікації з використанням кодів незалежних групувань, що були отримані при фасетному методі класифікації, та його присвоєнні?

- а) паралельний;
- б) серійно-порядковий;
- в) порядковий;
- г) послідовний.

2. На якому кроці управління проектами відбувається оновлення циклу?

- а) третьому;
- б) четвертому;
- в) першому;
- г) другому.

3. Методи рішення якого класу завдань організаційного управління базуються на стандартизації та програмуванні?

- а) третього;
- б) другого;
- в) четвертого;
- г) першого.

4. Робітники якої групи організаційного управління розв'язують другий клас задач?

- а) технічні працівники;
- б) спеціалісти;
- в) керівники;
- г) експерти.

5. Яка фірма є розробником програми «Майстер-D»?

- а) «Митний комп'ютерний сервіс»;
- б) «НТФ Інтес»;
- в) НВО «Поверхность»;
- г) «Альта».

6. Фірма СИГМА-СОФТ є розробником програми ...

- а) MD-Office;
- б) «Майстер-D»;
- в) QDPro;
- г) «Магістр-декларант».

Варіант 5

1. За яким критерієм економічну інформацію поділяють на планову, нормативну, облікову й аналітичну?
 - а) сутностями, що характеризуються;
 - б) елементами структури;
 - в) функціями управління;
 - г) відношенням до об'єкта управління.

2. Яка АІС управління проектами є російською розробкою, яка була інстальована для керування декількома десятками великих проектів?
 - а) Artemis Views;
 - б) Spider Project;
 - в) Time Line 6.5;
 - г) SureTrak.

3. Сферами використання якого класу завдань організаційного управління є поточне планування, оперативно-календарне планування, управління запасами?
 - а) третього;
 - б) другого;
 - в) четвертого;
 - г) першого.

4. Яка характеристика СППР відображає можливість системи адаптуватися до змін потреб і перемін у ситуаціях?
 - а) інтегрованість;
 - б) керованість;
 - в) робастність;
 - г) гнучкість.

5. Яка фірма є розробником програми «Такса»?
 - а) «Альта»;
 - б) «НТФ Інтес»;
 - в) СИГМА-СОФТ;
 - г) НВО «Поверхность».

6. Фірма «Митний комп'ютерний сервіс» є розробником програми ...
 - а) «Вантажна митна декларація»;
 - б) «Брокер-Клієнт»;
 - в) «Майстер-D»;
 - г) QDPro.

Варіант 6

1. Який метод кодування полягає у створенні коду класифікаційного групування і (чи) об'єкта класифікації з використанням кодів послідовно розміщених підпорядкованих групувань, що були отримані при ієрархічному методі класифікації, та його присвоєнні?
 - а) серійно-порядковий;
 - б) послідовний;
 - в) порядковий;
 - г) паралельний.
2. Яка АІС управління проектами є найпоширенішою у світі?
 - а) Spider Project;
 - б) Time Line 6.5;
 - в) Open Plan;
 - г) Microsoft Project.
3. Сферами використання якого класу завдань організаційного управління є прогнозування, перспективне планування?
 - а) третього;
 - б) першого;
 - в) четвертого;
 - г) другого.
4. Робітники якої групи організаційного управління розв'язують перший клас задач?
 - а) керівники;
 - б) експерти;
 - в) технічні працівники;
 - г) спеціалісти.
5. Яка фірма є розробником програми QDPro?
 - а) «Митний комп'ютерний сервіс»;
 - б) СИГМА-СОФТ;
 - в) «НТФ Інтелес»;
 - г) «Альта».
6. Фірма НВО «Поверхность» є розробником програми ...
 - а) «Майстер-D»;
 - б) «Магістр-декларант»;
 - в) «FreeDoc»;
 - г) QDProfessional.

Варіант 7

1. За яким критерієм економічну інформацію поділяють на вхідну та вихідну?

- а) моментом виникнення;
- б) сутностями, що характеризуються;
- в) елементами структури;
- г) відношенням до об'єкта управління.

2. На якому кроці управління проектами відбувається оновлення процесу?

- а) другому;
- б) третьому;
- в) четвертому;
- г) першому.

3. Визначальною особливістю якого класу завдань організаційного управління є цілком структуровані (формалізовані) процедури вироблення рішень?

- а) четвертого;
- б) третього;
- в) першого;
- г) другого.

4. Яка характеристика СППР означає спроможність із боку користувача контролювати дії системи та втручатись у хід розв'язання задачі?

- а) інтерактивність;
- б) доступність;
- в) керованість;
- г) інтегрованість.

5. Яка фірма є розробником програми «FreeDoc»?

- а) «НТФ Інтел»;
- б) СИГМА-СОФТ;
- в) «Митний комп'ютерний сервіс»;
- г) НВО «Поверхность».

6. Фірма «Альта» є розробником програми ...

- а) «Брокер-Клієнт»;
- б) «Магістр-декларант»;
- в) АРМ «Склад тимчасового зберігання»;
- г) «Такса».

Варіант 8

1. За яким критерієм економічну інформацію поділяють на інформацію про предмети та інформацію про процеси?

- а) функціями управління;
- б) елементами структури;
- в) сутностями, що характеризуються;
- г) відношенням до об'єкта управління.

2. Яка АІС управління проектами орієнтована на невеликі проекти, підпроекти, роботу конкретних виконавців із фрагментами проектів?

- а) Open Plan;
- б) SureTrak;
- в) Artemis Views;
- г) Time Line 6.5.

3. Методи рішення якого класу завдань організаційного управління базуються на творчому підході на основі інформованості, кваліфікації, інтуїції тощо?

- а) другого;
- б) першого;
- в) четвертого;
- г) третього.

4. Яка характеристика СППР означає, що система відгукується на різного роду дії, якими людина хоче вплинути на обчислювальний процес?

- а) потужність;
- б) робастність;
- в) надійність;
- г) інтерактивність.

5. Яка фірма є розробником програми QDProfessional?

- а) «НТФ Інтел»;
- б) «Альта»;
- в) НВО «Поверхность»;
- г) СИГМА-СОФТ.

6. Фірма «Митний комп'ютерний сервіс» є розробником програми ...

- а) «FreeDoc»;
- б) «Майстер-D»;
- в) АРМ «Склад тимчасового зберігання»;
- г) MD-Office.

Варіант 9

1. Який метод кодування полягає у створенні коду з чисел натурального ряду та його присвоєнні?
 - а) порядковий;
 - б) серійно-порядковий;
 - в) паралельний;
 - г) послідовний.

2. На якому кроці управління проектами складається короткий опис процесу?
 - а) другому;
 - б) четвертому;
 - в) першому;
 - г) третьому.

3. Методи рішення якого класу завдань організаційного управління базуються на теорії нечітких (розмитих) множин?
 - а) четвертого;
 - б) першого;
 - в) другого;
 - г) третього.

4. Яка характеристика СППР полягає у здатності системи виконувати потрібні функції протягом заданого періоду часу?
 - а) робастність;
 - б) надійність;
 - в) гнучкість;
 - г) потужність.

5. Яка фірма є розробником програми «Магістр-декларант»?
 - а) НВО «Поверхность»;
 - б) «Альта»;
 - в) «Митний комп'ютерний сервіс»;
 - г) СИГМА-СОФТ.

6. Фірма «НТФ Інтел» є розробником програми ...
 - а) «Магістр-декларант»;
 - б) QDPro;
 - в) «Майстер-D»;
 - г) «FreeDoc».

Варіант 10

1. За яким критерієм економічну інформацію поділяють на первинну та похідну?
 - а) сутностями, що характеризуються;
 - б) моментом виникнення;
 - в) відношенням до об'єкта управління;
 - г) сталістю змісту.

2. Яка АІС управління проектами складається з набору модулів, що автоматизують різні аспекти управління проектами?
 - а) Time Line 6.5;
 - б) Spider Project;
 - в) Artemis Views;
 - г) SureTrak.

3. Визначальною особливістю якого класу завдань організаційного управління є неструктуровані процедури вироблення рішень?
 - а) четвертого;
 - б) третього;
 - в) другого;
 - г) першого.

4. Яка характеристика СППР означає здатність системи відповідати на найбільш суттєві питання?
 - а) потужність;
 - б) інтерактивність;
 - в) доступність;
 - г) інтерактивність.

5. Яка фірма є розробником програми «Брокер-Клієнт»?
 - а) «НТФ Інтес»;
 - б) СИГМА-СОФТ;
 - в) НВО «Поверхность»;
 - г) «Митний комп'ютерний сервіс».

6. Фірма «Альта» є розробником програми ...
 - а) «Вантажна митна декларація»;
 - б) «FreeDoc»;
 - в) АРМ «Склад тимчасового зберігання»;
 - г) QDPro.

ВАРІАНТИ 1–10 ДО ТЕСТУ № 2**Варіант 1**

1. Який програмний продукт у складі ЦОБД Dialog є потужним джерелом звітів дослідження ринку?
 - а) Dialog1;
 - б) Profound;
 - в) DataStar™;
 - г) DialogWeb™.

2. В якій країні функціонує комунікаційна банківська мережа FedWire?
 - а) Великобританія;
 - б) Бельгія;
 - в) США;
 - г) Франція.

3. В якому модулі системи R/3 здійснюється планування виробництва?
 - а) PP;
 - б) AM;
 - в) PM;
 - г) IS.

4. В якому модулі системи R/3 містяться проекти?
 - а) MM;
 - б) WF;
 - в) QM;
 - г) PS.

5. Користувач якої системи може створювати вікна котирувань і самостійно редагувати їхній зміст?
 - а) Telerate Workstation;
 - б) Teletrac;
 - в) Teletrac Tradestation;
 - г) Telerate Charting.

6. В якому році було засновано концерн Dow Jones and Company?
 - а) 1880;
 - б) 1881;
 - в) 1882;
 - г) 1883.

Варіант 2

1. В якому програмному продукті в складі ЦОБД Dialog для підключення до баз даних використовується простий та інтуїтивний формат пошуку «питання – відповідь»?
 - а) DialogSelect™;
 - б) DialogClassic™Web;
 - в) Profound;
 - г) Dialog1.
2. В якому році відбулося офіційне відкриття мережі SWIFT?
 - а) 1977;
 - б) 1984;
 - в) 1973;
 - г) 1970.
3. Який підхід щодо організації бізнесу зорієнтований на досягнення глобальних цілей?
 - а) геоцентричний;
 - б) націонацентричний;
 - в) поліцентричний;
 - г) етноцентричний.
4. В якому модулі системи R/3 здійснюється контролінг?
 - а) QM;
 - б) PM;
 - в) CO;
 - г) AM.
5. Коли була створена інформаційна система Tenfore?
 - а) наприкінці 1960-х рр.;
 - б) наприкінці 1970-х рр.;
 - в) наприкінці 1980-х рр.;
 - г) наприкінці 1990-х рр..
6. Користувач якої системи має змогу будувати власні індикатори?
 - а) Teletrac Tradestation;
 - б) Telerate Charting;
 - в) Tenfore;
 - г) Bloomberg.

Варіант 3

1. В якому програмному продукті в складі ЦОБД Dialog можна шукати інформацію за десятьма популярними категоріями?
 - а) DataStar™;
 - б) DialogWeb™;
 - в) DialogSelect™;
 - г) DialogClassic™Web.

2. В якій країні функціонує електронна система автоматизованих клірингових розрахунків CHAPS?
 - а) США;
 - б) Великобританія;
 - в) Франція;
 - г) Бельгія.

3. Типовими представниками якого підходу щодо організації бізнесу за кордоном є фармацевтичні компанії?
 - а) народоцентричного;
 - б) геоцентричного;
 - в) етноцентричного;
 - г) поліцентричного.

4. В якому модулі системи R/3 міститься інформація про персонал?
 - а) PP;
 - б) PM;
 - в) PS;
 - г) HR.

5. Яка інформаційна організація є світовим лідером у галузі надання новин, фінансової інформації та засобів технічного аналізу?
 - а) Reuters;
 - б) Tenfore;
 - в) Bloomberg;
 - г) Dow-Jones Telerate.

6. В якому місті знаходиться штаб-квартира інформаційного агентства Bloomberg?
 - а) Брюсселі;
 - б) Нью-Йорку;
 - в) Лондоні;
 - г) Токію.

Варіант 4

1. Який програмний продукт у складі ЦОБД Dialog призначений для професіоналів-інформаційників і користувачів, які мають досвід роботи з пошуковими системами?
 - а) DialogWeb™;
 - б) DataStar™;
 - в) Dialog1;
 - г) Profound.

2. В якому році було створене товариство SWIFT?
 - а) 1970;
 - б) 1977;
 - в) 1984;
 - г) 1973.

3. За якого підходу щодо організації бізнесу за кордоном МНК та її закордонні дочірні компанії розглядаються як єдине ціле?
 - а) геоцентричного;
 - б) одноцентричного;
 - в) поліцентричного;
 - г) етноцентричного.

4. В якому модулі системи R/3 міститься інформація про фінанси?
 - а) WF;
 - б) IS;
 - в) FI;
 - г) SD.

5. В якому програмному продукті є можливість побудови так званих Tick Bar Charts?
 - а) Teletrac;
 - б) Teletrac Tradestation;
 - в) Tenfore;
 - г) Bloomberg.

6. В якому програмному продукті значною мірою спрощено доступ до більшості сервісних функцій?
 - а) Telerate;
 - б) Reuters;
 - в) Dow-Jones Telerate;
 - г) Telerate Workstation.

Варіант 5

1. Який програмний продукт у складі ЦОБД Dialog є пошуковою службою ділової інформації, розробленою для постачання даних, необхідних для прийняття рішень, із визначеною точністю?

- а) DialogSelect™;
- б) DataStar™;
- в) Profound;
- г) DialogWeb™.

2. В якій країні функціонує система переказу коштів Sagritter?

- а) Франція;
- б) Великобританія;
- в) Бельгія;
- г) США.

3. Який підхід щодо організації бізнесу за кордоном передбачає тиражування на всі дочірні компанії принципів організації та ведення бізнесу, прийнятих у своїй країні?

- а) поліцентричний;
- б) геоцентричний;
- в) країноцентричний;
- г) етноцентричний.

4. В якому модулі системи R/3 здійснюється управління інформаційними ресурсами?

- а) MM;
- б) WF;
- в) PP;
- г) IS.

5. Яка компанія є одним із найбільших агентств у галузі засобів технічного аналізу ринкової інформації в режимі реального часу?

- а) Dow-Jones Telerate;
- б) Tenfore;
- в) Reuters;
- г) Bloomberg.

6. Користувач якої системи має доступ до поточної інформації з котирувань понад 200 000 інструментів фінансового, товарного та фондового ринків?

- а) Telerate Charting;
- б) Teletrac;
- в) Teletrac Tradestation;
- г) Telerate Workstation.

Варіант 6

1. Який програмний продукт у складі ЦОБД Dialog призначений для користувачів, які хочуть здійснювати цільовий пошук інформації, але не бажають створювати удосконалені пошукові конструкції?

- а) DialogClassicTMWeb;
- б) DialogWebTM;
- в) Dialog1;
- г) DialogSelectTM.

2. Відповідно до якого законодавства було створене товариство SWIFT?

- а) англійського;
- б) французького;
- в) американського;
- г) бельгійського.

3. Який підхід щодо організації бізнесу за кордоном зорієнтований на максимальну уніфікацію принципів організації та ведення бізнесу, прийнятих у кожній країні?

- а) країноцентричний;
- б) геоцентричний;
- в) етноцентричний;
- г) поліцентричний.

4. В якому модулі системи R/3 здійснюється управління якістю?

- а) QM;
- б) PM;
- в) MM;
- г) CO.

5. В якому році було створено інформаційне агентство Bloomberg?

- а) 1980;
- б) 1983;
- в) 1982;
- г) 1981.

6. В якому програмному продукті є можливість використання Paint Bar Charts?

- а) Teletrac;
- б) Telerate Charting;
- в) Teletrac Tradestation;
- г) Telerate Workstation.

Варіант 7

1. Який програмний продукт у складі ЦОБД Dialog пропонує стислі та заархівовані ділові новини, брокерські дослідження, аналіз господарської діяльності, ринкові зміни на фондових біржах і ціни товарів?

- а) DialogClassic™Web;
- б) Profound;
- в) DataStar™;
- г) Dialog1.

2. В якій країні функціонує система CHIPS?

- а) Бельгія;
- б) Великобританія;
- в) США;
- г) Франція.

3. В якому модулі системи R/3 містяться галузеві рішення?

- а) SD;
- б) HR;
- в) IS;
- г) WF.

4. В якому модулі системи R/3 здійснюється управління матеріальними потоками?

- а) QM;
- б) MM;
- в) AM;
- г) PM.

5. Користувач якої системи має доступ до поточної інформації з котирувань понад 1 500 інструментів фінансового, товарного та фондового ринків?

- а) Tenfore;
- б) Reuters;
- в) Telerate Workstation;
- г) Teletrac.

6. В якій країні була створена інформаційна система Tenfore?

- а) Швейцарії;
- б) Великобританії;
- в) США;
- г) Японії.

Варіант 8

1. Який програмний продукт у складі ЦОБД Dialog має потужний графічний інтерфейс?
 - а) DialogWeb™;
 - б) Dialog1;
 - в) DialogSelect™;
 - г) DialogClassic™Web.

2. В якій країні знаходиться штаб-квартира товариства SWIFT?
 - а) Великобританія;
 - б) Бельгія;
 - в) Франція;
 - г) США.

3. Типовими представниками якого підходу щодо організації бізнесу за кордоном є автомобілебудівні корпорації?
 - а) етноцентричного;
 - б) геоцентричного;
 - в) поліцентричного;
 - г) країноцентричного.

4. В якому модулі системи R/3 міститься інформація про основні засоби?
 - а) PM;
 - б) QM;
 - в) MM;
 - г) AM.

5. Який програмний продукт має надзвичайно зручний «дружній» користувацький інтерфейс?
 - а) Telerate Charting;
 - б) Bloomberg;
 - в) Telerate Workstation;
 - г) Reuters.

6. В якому програмному продукті є опція «Show me»?
 - а) Teletrac;
 - б) Dow-Jones Telerate;
 - в) Teletrac Tradestation;
 - г) Tenfore.

Варіант 9

1. Який програмний продукт у складі ЦОБД Dialog є провідною європейською онлайнвою інформаційною службою, яка містить понад 350 баз даних, що пропонують інформацію про Європу та для Європи?

- а) Profound;
- б) Dialog1;
- в) DialogSelect™;
- г) DataStar™.

2. В якому році почала функціонувати система переказу коштів Sagritter?

- а) 1970;
- б) 1977;
- в) 1984;
- г) 1973.

3. За якого підходу щодо організації бізнесу за кордоном керівництво МНК не тільки визнає існування певних національних особливостей в організації бізнесу, але й шукає можливості їх використання для підвищення прибутку?

- а) країноцентричного;
- б) етноцентричного;
- в) поліцентричного;
- г) геоцентричного.

4. В якому модулі системи R/3 міститься інформація про збут?

- а) SD;
- б) CO;
- в) QM;
- г) WF.

5. Користувач якої системи має змогу розробляти власну стратегію поведінки на ринку?

- а) Telerate Charting;
- б) Teletrac;
- в) Telerate Workstation;
- г) Teletrac Tradestation.

6. Яке агенство отримує інформацію з усіх куточків світу за допомогою 128 бюро в 86 країнах з персоналом, що налічує понад 1 600 репортерів, фотографів та операторів?

- а) Bloomberg;
- б) Tenfore;
- в) Dow-Jones Telerate;
- г) Reuters.

Варіант 10

1. В якому програмному продукті в складі ЦОБД Dialog існує можливість швидкого завантаження, відображення та друку патентів і зображень торгових марок?

- а) Dialog1;
- б) Profound;
- в) DialogClassic™Web;
- г) DataStar™.

2. В якому році почала функціонувати система CHIPS?

- а) 1970;
- б) 1973;
- в) 1977;
- г) 1984.

3. Який підхід щодо організації бізнесу за кордоном надає закордонній дочірній компанії певну самостійність у виборі форм і організації бізнесу?

- а) етноцентричний;
- б) геоцентричний;
- в) країноцентричний;
- г) поліцентричний.

4. В якому модулі системи R/3 міститься інформація про технічне обслуговування та ремонт обладнання?

- а) MM;
- б) PM;
- в) AM;
- г) PP.

5. В якому програмному продукті є можливість перетворювати інформацію, що подається на стандартних сторінках, у форму даних, організованих у записи?

- а) Telerate Workstation;
- б) Telerate Charting;
- в) Dow-Jones Telerate;
- г) Teletrac Tradestation.

6. Важливою особливістю якої системи є її гнучкість?

- а) Teletrac;
- б) Reuters;
- в) Tenfore;
- г) Bloomberg.

Навчально-методичне видання

Тоцька Олеся Леонтіївна

**ІНФОРМАЦІЙНІ СИСТЕМИ І ТЕХНОЛОГІЇ
В УПРАВЛІННІ ЗОВНІШНЬОЕКОНОМІЧНОЮ ДІЯЛЬНІСТЮ**

Збірник тестів

Друкується в авторській редакції

Формат 60×84¹/₁₆. Обсяг 1,40 обл.-вид. арк., 1,38 ум. друк. арк. Наклад 50 пр.

Зам. 523. Видавець і виготовлювач – Вежа-Друк

(м. Луцьк, вул. Бойка, 1, тел. 29-90-65).

Свідоцтво Держ. комітету телебачення та радіомовлення України

ДК № 4607 від 30.08.2013 р.