

Харківська серія

Обухівська світа. Піски, алеврити і глини зеленувато-сірі, зелені, місцями жовтувато-сірі, глауконіт-кварцові, з жовнами фосфоритів, в підлошві - піщано-гравійно-галічні суміші, гумусовані чорні глини. Паліноформи пізнього еоцену (21,4)

K_{2br_2}
K_{2br_1}
K_{2d_2}
K_{2d_1}
K_{2j}
K_{2V_2}
$J_{2-3} kt$

Верхня підсвіта. Вапняки глинисті, пелітоморфні, шільні з прошарками зеленуватого мергелю або глини (37 м)
 Нижня підсвіта. Крейда писальна, біла, з прошарками мергелів крейдоподібних та жовнами і уламками кремєнів (70 м)
 Верхня підсвіта. Перешарування мергелів крейдоподібних, шільних з крейдою писальною, білою, в підлошві конкреції кремєнів, уламки іноцерамових черепашок (48 м)
 Нижня підсвіта. Мергелі крейдоподібні світло-сірі, з прошарками крейди білої, писальної, шільної, і черепашками іноцерамів, у верхній частині з конкреціями кремєнів, у нижній - з домішкою еластичного матеріалу (100 м)

Верстви іноцерамових вапняків. Вапняки з призмами іноцерамових черепашок та фарфоровидні мергелі запісочені, в нижній частині зі стяжіннями фосфоритів і конролітів. В підлошві пісок, гравій, галька, підстилаючих порід, конгломерати (17,1 м)
 Володимирська світа. Верхня підсвіта. Пісковики глауконіт-кварцові, дрібнозернисті, зеленувато-сірі, місцями окремілі, в підлошві - гравеліти, конгломерати (49,8 м)

Карбонатно - теригенна товща. Вапняки детритові, пісковики вапняні, місцями конгломерати і вуглисті глини (23 м)

Львівський Палеозойський Прогин

C_{1pr}
C_{1us}
C_{1vl}
C_{1ol}

Пориська світа. Аргіліти з прошарками вугілля, пісковики, вапняки (46 м)
 Устидузька світа. Вапняки (v_2) детритові, перекристалізовані, масивні з прошарками вуглистіх аргілітів (10 м)
 Володимирська світа. Пісковики, аргіліти, алевроліти, вапняки (v_1) з тонкими прошарками вугілля (21 м)
 Олесківська світа. Пісковики, аргіліти, алевроліти, вапняки, прошарки вугілля (46 м)

Львівська - Коломийська СФЗ
 Північно - Західна СФЗ

D_{1sl}
$(S_{2-D_1})_{1m}$
$S_{2gč}$
S_{2ml}
S_{2nv}
S_{2ol}
S_{2zb}
S_{1kl}

Селяхінська світа. Перешарування аргілітів та вапняків (76 м)
 Томашівська світа. Аргіліти граптолітові, мергелі, глини бентонітові (C_{11}) (99 м)
 Гушинська світа. Аргіліти граптолітові, мергелі з прошарками вапняків (68 м)
 Милованська світа. Мергелі темно-сірі з прошарками пелітоморфних вапняків з залишками граптолітів (130 м)
 Новинська світа. Мергелі зеленувато-сірі з прошарками пелітоморфних вапняків з залишками граптолітів. В верхній частині - глини бентонітові (M_{1-3}) (67 м)
 Олешківська світа. Мергелі зеленувато-сірі з прошарками глинистих вапняків з залишками граптолітів. В покривалі - глини бентонітові (M_1) (86 м)
 Забродівська світа. Мергелі зеленувато-сірі з прошарками пелітоморфних вапняків з залишками граптолітів (70 м)
 Кладівська світа. Мергелі темно-сірі до чорних з прошарками пелітоморфних вапняків з залишками граптолітів (74 м)

Дністровський Перикратонний Прогин

Ковельська - Хотинська СФЗ

Західна СФЗ (зона шельфу та рифогенних споруд)

S_{2vl}
S_{2lg}
S_{2gr}
S_{2fr}
$S_{2šg}$
S_{1kr}

Витківська світа. Вапняки глинисті, мергелі вапняковисті, аргіліти (63 м)
 Лугувська світа. Мергелі з окремими згустками пелітоморфних вапняків (33 м)
 Грещівська світа. Вапняки згусткові з великою кількістю раковин брахіопод, прошарки метабентонітових глин (M_{1-3}) (62 м)
 Турецька світа. Вапняки згусткові з уламками коралів, мергелі, часто доломітизовані, прошарки бентонітових глин (S_{2-3}) (122 м)
 Щедрогірська світа. Вапняки згусткові, з прошарками мергелів (106 м)
 Щедрогірська світа. Карасинська пачка. Мергелі, аргіліти (10 м)

Побузька СФЗ

$O_{2pč_3}$
$O_{2pč_2}$
$O_{2pč_1}$
O_{1sm_2}
O_{1sm_1}

Верхня підсвіта. Вапняки пелітоморфні і прихованокристалічні з прошарками мергелів і оолітами гідротетиту (29 м)
 Середня підсвіта. Вапняки глинисті, місцями органогенно-уламкові (14 м)
 Нижня підсвіта. Вапняки глинисті (7 м)
 Верхня підсвіта. Вапняки строкатоколірні, зернисті, часто доломітизовані, з оолітами гідротетиту, в основі глауконітовмісні (3,5 м)
 Нижня підсвіта. Пісковики кварц-глауконітові тонко-середньозернисті з прошарками аргілітів, в основі дрібногальковий конгломерат (3,5 м)

Капшоносько-Бродівська СФЗ

$Є_{1sv_1}$
$Є_{2slc}$
$Є_{2shv}$
$Є_{2gt}$
$Є_{2or}$
$Є_{1sv_2}$
$Є_{1sv_1}$

Нижня підсвіта. Аргіліти строкатоколірні (3 м)
 Луківська світа. Пісковики кварцові різнозернисті з вкрапленістю сульфідів, жовтовими і мушлевими фосфоритами (13 м)
 Хворостівська світа. Пісковики з прошарками слоїстих алевролітів (20 м)
 Гутинська світа. Пісковики дрібнозернисті кварцові з гніздами каолініту (51 м)
 Оріхівська світа. Алевроліти з рідкими прошарками глауконіт-кварцових пісковиків (23 м)

$Є_{1lb_2}$
$Є_{1lb_1}$
$Є_{1dm_2}$
$Є_{1dm_1}$

Верхня підсвіта. Кварцові пісковики з прошарками слоїстих алевролітів і аргілітів (86 м)
 Нижня підсвіта. Алевроліти з прошарками тонкозернистих кварцових пісковиків (39 м)
 Верхня підсвіта. Пісковики кварцові з прошарками алевролітів, в підлошві - різнозернисті (35 м)
 Нижня підсвіта. Пісковики кварцові, тонкозернисті з катунами каоліну, в підлошві - різнозернисті (34 м)
 Верхня підсвіта. Пісковики кварцові з прошарками алевролітів, в підлошві - різнозернисті (28 м)
 Нижня підсвіта. Пісковики кварцові тонкозернисті з рідкими зернами польових шпатів, в підлошві - різнозернисті (147 м)

$Є_{1st}$

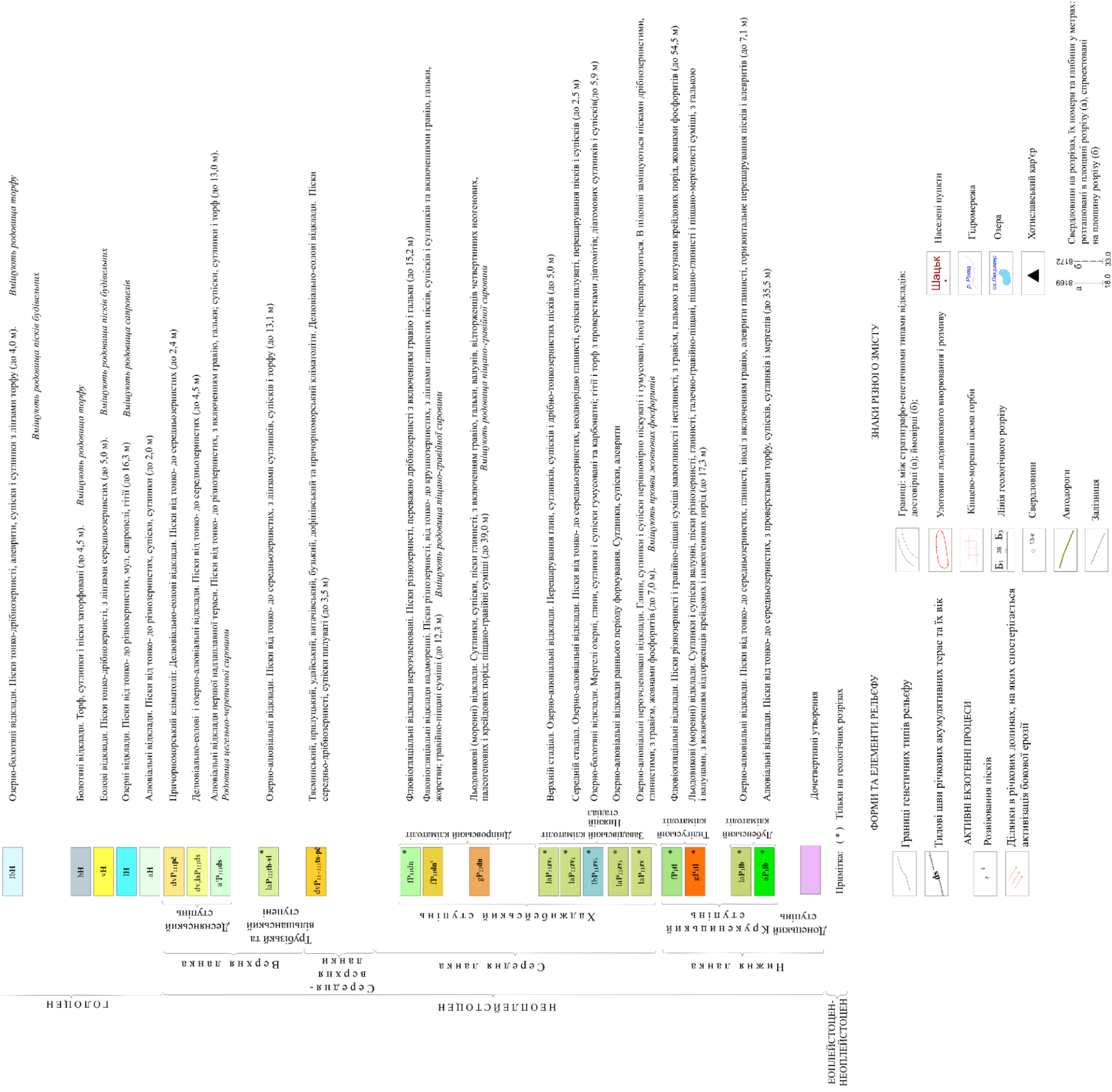
Стохідська світа. Аргіліти, алевроліти з прошарками глауконіт-кварцових пісковиків, в підлошві з галькою фосфатних пісковиків (125 м)

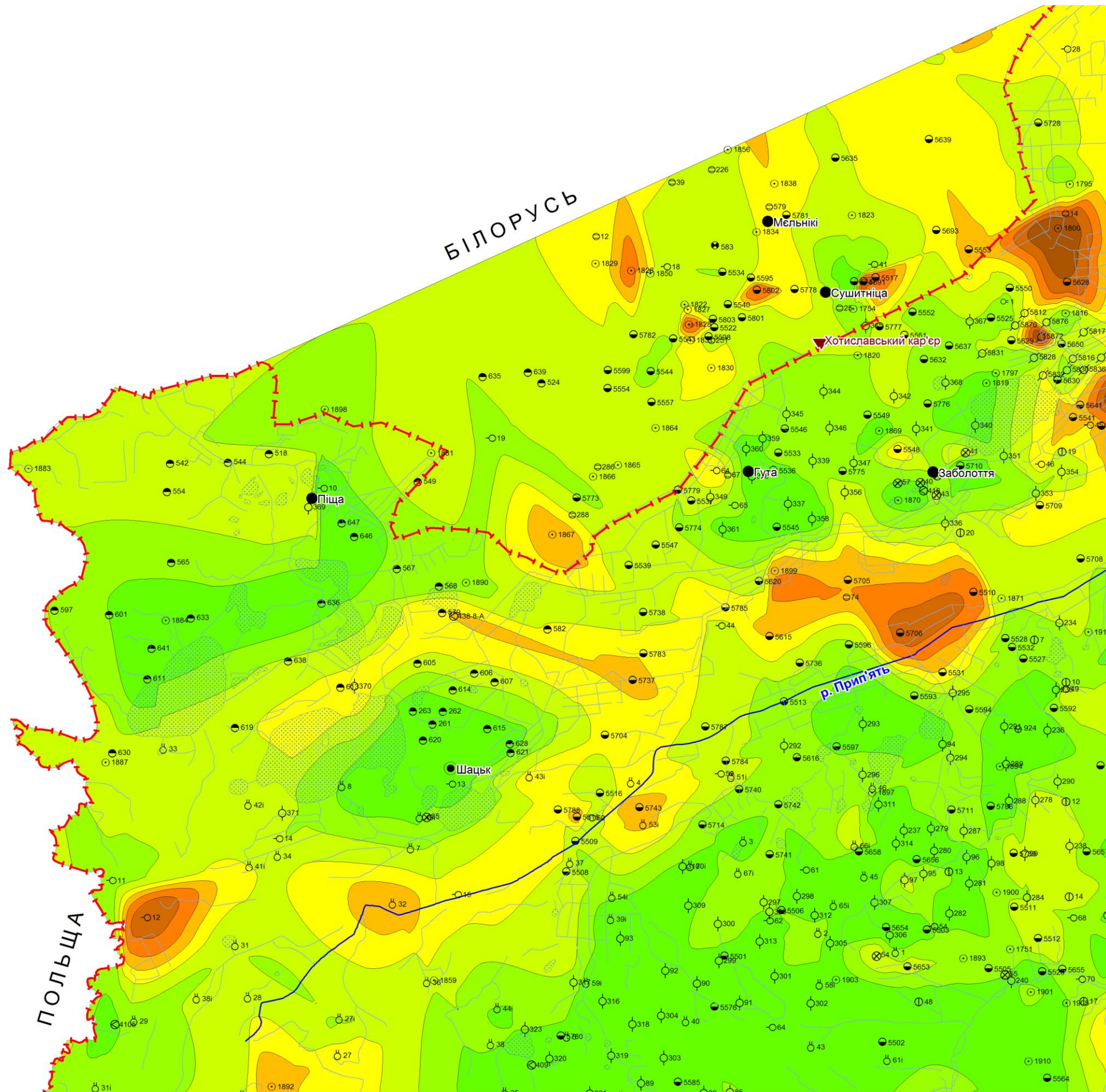
Ковельсько-Рівненська СФЗ

Примітка: (*) гільки на геологічному розрізі

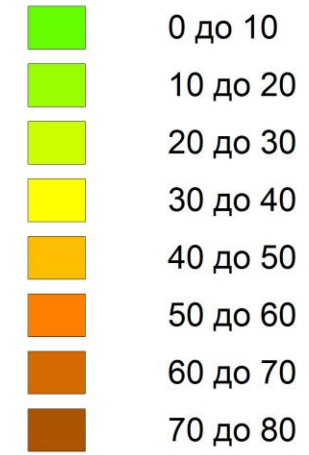
УМОВНІ ПОЗНАЧЕННЯ

Стратиграфічні





Потужність четвертинних відкладів, м



УМОВНІ ПОЗНАЧЕННЯ

Геолого-картувальні і структурно-пошукові роботи

- ГЗ-200, території аркушів М-34-VI, М-35-I (В.С. Анісімов, 1964 р.)
- Геологічний звіт про результати структурно-профільного буріння в Західній Волині (О.Є. Бірюлов, 1970 р.)
- ГТК-200, території аркуша М-35-I (Камінь-Каширський) і східної частини аркуша М-34-VI (Владава), (В.Л. Приходько, 1988 р.)
- ГТЗ-50, території аркушів М-35-1-В-Г, М-35-13-А-Б-В-Г (Я.О. Косовський, 1988 р.)

Пошукові роботи на окремі види корисних копалин

- ⊗ нафта (І.Я. Кожухова, 1960 р.)
- фосфорити (Шпирка В.М., 1986 р.)
- ⊗ Пошуки родовищ самородної міді (Жуйков)

Гідрогеологічні і інженерно-геологічні дослідження

- ⊕ Геологічна будова і гідрогеологічні умови Прип'ятьського Полісся (М.Ф. Козлов, 1953 р.)
- ⊗ Огляд підземних вод Волинської області (Є.П. Боханов, 1961 р.)
- ГТЗ-50 (Е.А. Алікін, 1973 р.)
- ГТЗ-50 (І.І. Залеський, 1977 р.)
- ГТЗ-50 (І.І. Залеський, 1979 р.)
- ГТЗ-200 (М.С. Заяц, 1980 р.)
- КГТЗ-100 (Н.С. Ільїна, 1962 р.)
- ⊕ Польові матеріали Верхньоприп'ятьської ГТП (Ю.С. Зубрицький, 1962 р.)
- ⊗ Узагальнення гідрогеологічних матеріалів по підземних водах БРСР (Н.Р. Кулігіна, 1960 р.)

М 1 : 200 000

Рис. 1.3. Карта потужності четвертинних відкладів (склав В. В. Десятник)